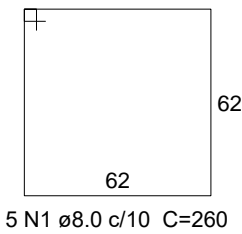
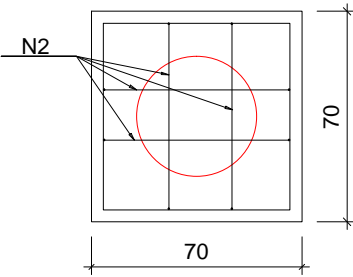
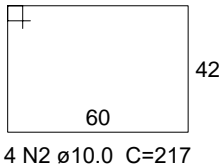
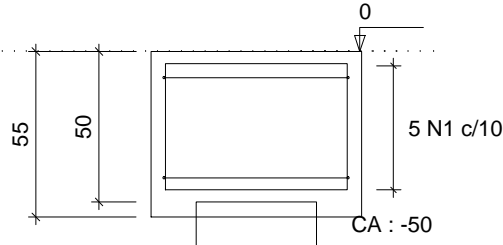


B1=B2=B3=B4=B5=B6=B7=B8=B9=B10=B11=B12  
=B13=B14=B15=B16=B17=B18=B19=B20=B21  
=B22=B23=B24=B25=B26=B27=B28=B29=B30  
=B31  
1Ø40

PLANTA  
ESC 1:25



CORTE  
ESC 1:25



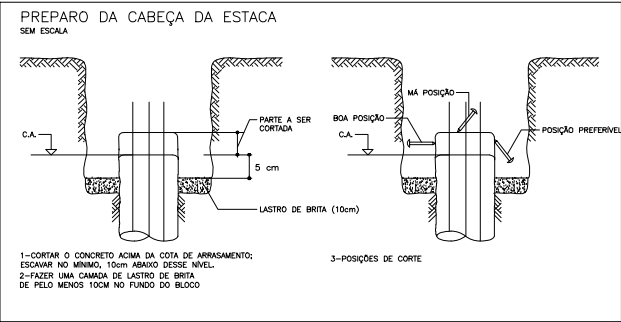
#### Relação do aço

ELEMENTO	AÇO	N	DIAM	Q	UNIT (cm)	C.TOTAL (cm)
31xB31	CA50	1	8.0	155	260	40300
	CA50	2	10.0	124	217	26908

#### Resumo do aço

AÇO	DIAM	C.TOTAL (m)	PESO (kg)
CA50	8.0	403	159
	10.0	269	165.8
PESO TOTAL			
CA50	325.1		

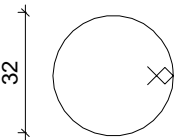
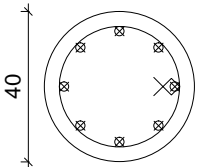
Vol. de concreto total (C-25) = 8.16 m³  
Área de forma total = 47.74 m²



E40 - Ø40CM - 350CM - (31x)

TOPO - L2

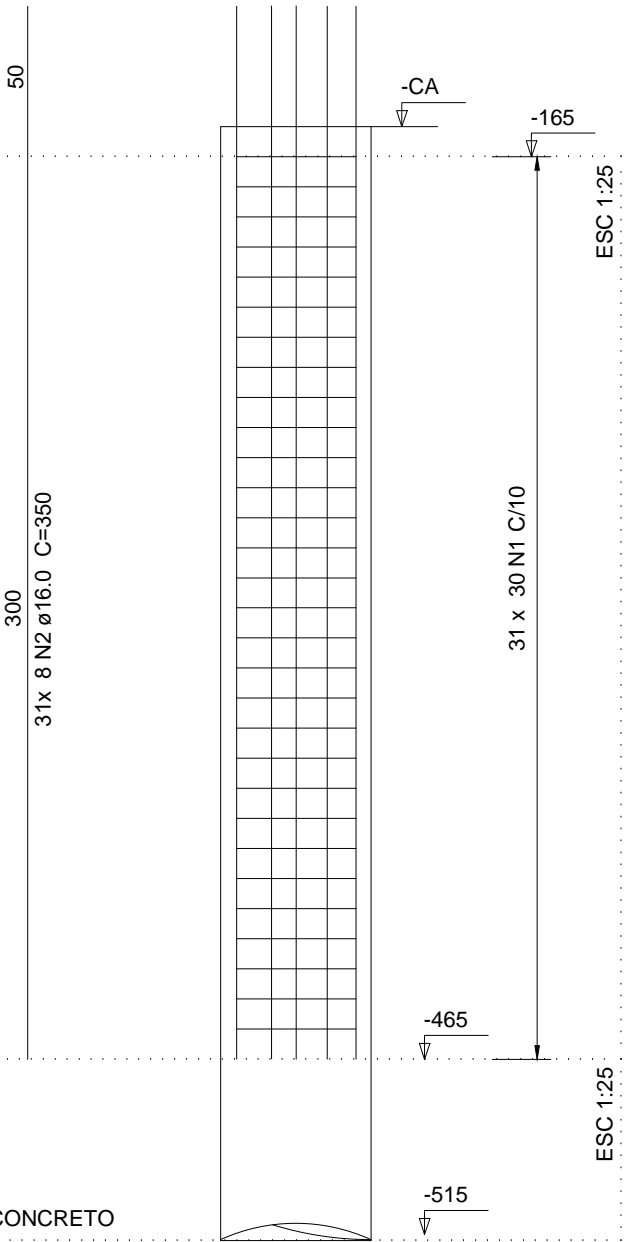
ESC 1:20



30 x 31 N1 Ø6.3 c/10 C=105

PARADA DA ARMADURA

PARADA DO CONCRETO



#### Relação do aço

ELEMENTO	AÇO	N	DIAM	Q	UNIT (cm)	C.TOTAL (cm)
E40 (31x)	CA50	1	6.3	930	105	97650
	CA50	2	16.0	248	350	86800

#### Resumo do aço

AÇO	DIAM	C.TOTAL (m)	PESO (kg)
CA50	6.3	976.5	239
	16.0	868	1370
PESO TOTAL			
CA50	1608.9		

Vol. de concreto total (C-30) = 0.45 m³  
Área de forma total = 4.53 m²

#### NOTAS: BLOCOS E ESTACAS

- TODAS AS MEDIDAS ESTÃO EM CENTÍMETROS;
- CONCRETO FCK25 MPA;
- ADENSAMENTO POR VIBRAÇÃO;
- OS COBRIMENTOS ADOTADOS LEVAM EM CONSIDERAÇÃO, O CONTROLE RIGOROSO DE CONSTRUÇÃO CONFORME PREVÊ O ÍTEM 7.4.7.4 DA NBR 6118:2014;
- O PROCESSO DE EXECUÇÃO DAS ESTACAS DEVE SER ACOMPANHADO POR ENGENHEIRO ESPECIALIZADO EM FUNDAÇÕES;
- USAR CONCRETO DOSADO EM CENTRAL, CONCRETO fck 25,0 MPa, SLUMP = 8 ± 2
- PREPARO DA CABEÇA DE ESTACA:
  - REMOVER NO MÍNIMO 5cm DA CABEÇA DA ESTACA, OU ATÉ ENCONTRAR CONCRETO DE BOA QUALIDADE, COMO INDICADO NO DETALHE DE PREPARO DA CABEÇA DA ESTACA
  - PARA A LIGAÇÃO DA ESTACA COM O BLOCO DE COROAMENTO, AS ARMADURAS DEVERÃO SER PASSANTES ÀS ARMADURAS SUPERIORES DO BLOCO E DOBRADAS, FORMANDO A ACORAGEM DAS ARMADURAS DAS ESTACAS COM AS DOS BLOCOS.
- CONFERIR MEDIDAS NO LOCAL

#### OBS:

ANTES DE REALIZAR A LOCAÇÃO E PERFURAÇÃO DAS ESTACAS, VERIFICAR:  
- INTERFERÊNCIAS COMO POSSOS DE VISITA, REDES DE ESGOTO E REDES DE ALTA TENSÃO  
- O NÍVEL 00,00 DEVE SER DEFINIDO DE ACORDO COM AS CONDIÇÕES DO LOCAL



PREFEITURA MUNICIPAL DE  
**VÁRZEA GRANDE**  
*amar • cuidar • acreditar*

### PREFEITURA MUNICIPAL DE VÁRZEA GRANDE

Av. Castelo Branco, Espaço Municipal, 2500 - Centro Sul, Várzea Grande/MT  
CEP 78125-700 - Fone/Fax: 65 3688 8000

RESPONSÁVEL TÉCNICO

AUTOR DO PROJETO

MARCELO FRANÇA MARTINS  
ENGENHEIRO CIVIL  
CREA:1014629756D-GO

#### PROJETO:

ESTRUTURAL - RAMP ACESSO ADM.  
E MURO DE CONTENÇÃO

LOCALIZAÇÃO: AVENIDA CASTELO BRANCO, ESQUINA  
COM A RUA CAPITÃO COSTA - VÁRZEA  
GRANDE MT

#### ASSUNTO:

DELHAMENTO DAS FUNDAÇÕES  
BLOCOS E ESTACAS

DATA

UNIDADE:

ESCALA:

17/01/2018

CENT.

INDICADA

FOLHA:

01/01